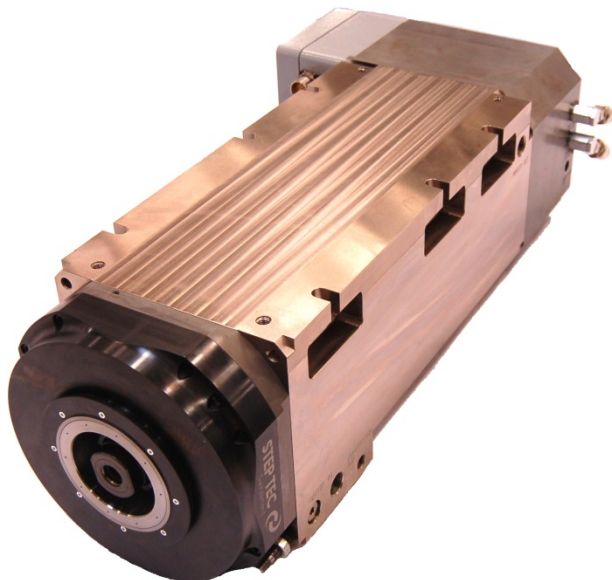


HPG211-56-6 HSK-A100

6'000 min⁻¹

High power grinding spindle



Zielanwendung

- Schleifen von Produktionsteilen
 - Präzisionsschleifen von Linearführungen, Zahnstangen, Gewindespindeln und Getriebeteilen
 - Tiefschleifen von Gewindewälzbacken
- Finishschleifen von Aerospaceteilen wie Turbinenleitschaufeln

Nutzen

- Verwendung von Lebensdauer-Fettgeschmierten Hybridlager
- Hohe statische und dynamische Steifigkeit mit geringsten Rundlauf Fehlern für hervorragenden Oberflächenfinish
- Absolute Dichtheit an der Spindel Nase
- Hohe Leistungsdichte

Target application

- Grinding of production components
 - Precision grinding of linear bearings, steering racks, lead screws and general gear components
 - Deep grinding of thread rolling dies
- Finish grinding of Aerospace parts such as turbine vanes

Benefit

- Use of "for life greased" hybrid bearings
- Great static and dynamic stiffness with the least of runout for a superb surface finish
- Dust dry spindle nose
- High power density

Technische Daten / Technical data

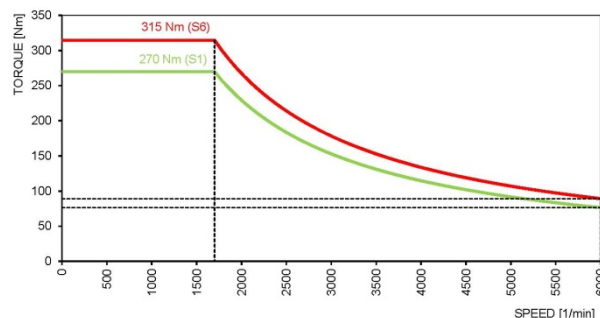
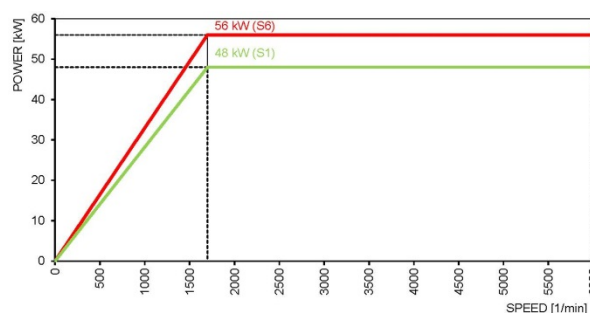
Leistung / Power (S6)	56 kW 8 Pol synchr.
Drehmoment / Torque (S6)	314 Nm
Drehzahl / Speed max.	6'000 min ⁻¹
Beschleunigung / Acceleration	4 s
Kühlung / Cooling	COOL-CORE FLUID
Schmierung / Lubrication	LGL Fett Lebensdauerschmierung Life time grease lubrication
Werkzeug / Tool interface	HSK-A100 DIN69063-1
Lösen / Unclamp hydr.	7.5 – 8 MPa
Abmasse / Dimensions	215 x 300 x 698 mm
Gewicht / Weight	176 kg
Antriebsmodul / Drive module	Siemens, Heidenhain, Fanuc, all

Sensorik / Monitoring intelliSTEP

TMS Lagertemperatursensor / Temperature Monitoring System
 ASS Werkzeugüberwachung / Analog Sensor System
 ABS Aktives Wuchtsystem / Active Balancing System

Optionen / Options

Kundenspezifische Ausführung auf Anfrage erhältlich / Customer specific equipment on request



Step-Tec AG