

AgieCharmilles

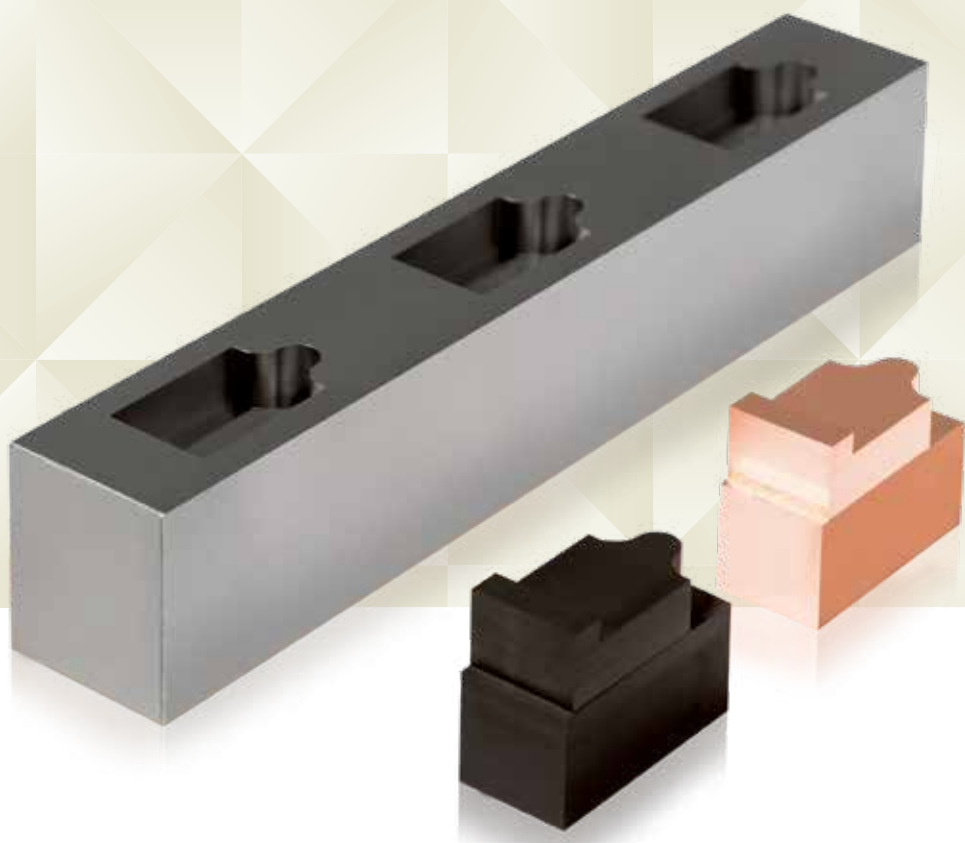
FORM E 350

FORM E 600



FORM E 350 / E 600

金型および部品加工において、 多彩な能力を発揮



次のチャレンジへ

GF マシニングソリューションズの幅広い可能性と共に、ビジネスチャンスを広げます。FORM Eシリーズは、スチールや超硬など、多種の材料が加工でき、その技術は新たな可能性を開きます。

小さな設置面積で、大きな可能性

剛性の高い機械構造は、静的および動的特性に優れ、お客様の生産性において更なる効率化を進めます。また、限られた設置面積から、最大限の加工エリアを実現します。

人間工学に基づいた操作性

AC FORM HMIは、アプリケーションごとの選択が明確で、最適な加工条件が簡単に作成できます。作業者は1つのスクリーン上で、面粗度、深さ、加工サイクルやアプリケーションの種類を入力するだけで、加工電源の性能を最大限引き出すことが可能です。

高性能加工電源の実力

全ての放電パルスが、電極の消耗を低減するよう最適化されています。これは、私たちの形彫り放電加工機に共通の、新世代GF マシニングソリューションズ高性能加工電源 (ISPG) によるものです。

投資に対して最大限の 価値を提供

+ 2種類の加工が可能

性能、精度、品質を保ちながら、
形彫り放電加工とEDM穴加工が可能。

+ 優れた接近性

機械アクセスの改善で、
段取り時間の短縮。

+ 加工液の自動管理

作業者の介入時間を減らして、
加工時間を増やす。

+ 高い生産性

自動電極交換装置やシステム3R
のロボットを付加することにより、
生産を最適化することが可能。



技術仕様

| | | FORM E 350 | FORM E 600 |
|-----------------------|----|-----------------|------------------|
| X, Y, Z 軸移動量 | mm | 350 x 250 x 250 | 600 x 400 x 400 |
| 最大加工物寸法* | mm | 800 x 500 x 265 | 1000 x 700 x 400 |
| 最大加工物重量 | kg | 200 | 1000 |
| 最大電極重量** | kg | 50 | 100 |
| 最小/最大 テーブル・チャック間距離 | mm | 230/480 | 250/650 |
| 加工テーブル寸法*** | mm | 630 x 400 | 800 x 600 |
| 最良面粗度 スチール (Ra) | μm | 0.1 | 0.1 |
| 自動電極交換装置 | | オプション | オプション |
| 加工電源 | A | 80 | 140 |

* 幅 x 奥行 x 高さ ** 自動チャックなしの場合 *** 幅 x 奥行