

CUT 2000/3000 X

2000 X / 2000 X OILTECH / 3000 X



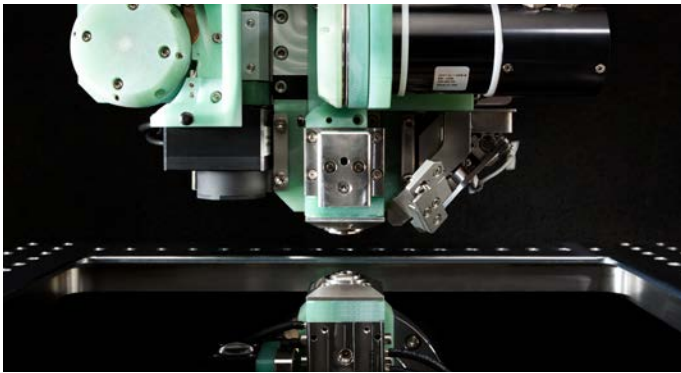
 **AGIE CHARMILLES**

A member of UNITED MACHINING SOLUTIONS

CUT 2000 X / 2000 X OILTECH / CUT 3000 X

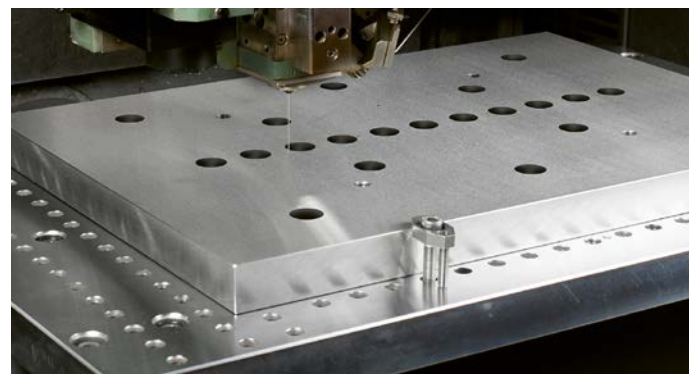
KOMBINIEREN SIE PRÄZISION MIT PRODUKTIVITÄT

Die hochpräzisen CUT 2000 X, CUT 2000 X OILTECH und CUT 3000 X stehen für allerhöchste Anforderungen im Drahterodieren.



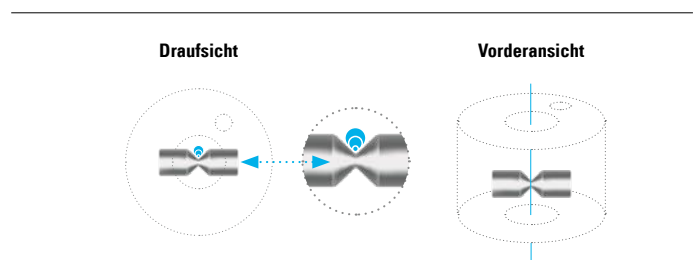
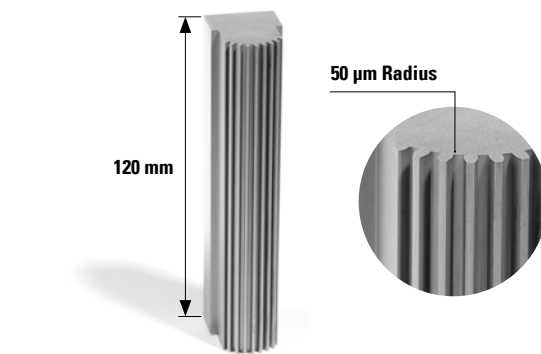
Erhöhen Sie Ihre Flexibilität mit der Verwendung von zwei Drahtspulen auf einer Maschine

Exklusiver automatischer Drahtwechsler (AWC) mit Zweidrahtspule, mit dem Sie Drähte mit einem größeren Durchmesser oder aber Premiumdrähte für die Schruppbearbeitung verwenden und dann automatisch zu einem kleineren Draht für die Schlichtbearbeitung wechseln können. Es können zwei 25 kg Drahtspulen eingesetzt werden, so dass beim Drahtwechsel der Drahtlauf nicht verändert werden muss.

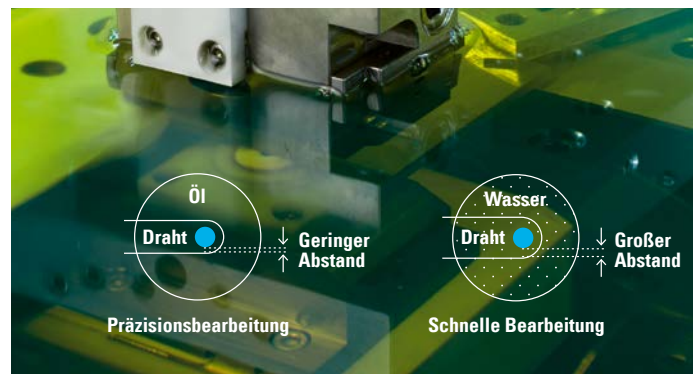


Produzieren Sie kompromisslose Präzisionsteile

Mit unserer CNC Kompensation stellen wir ab der ersten Werkzeug- oder Formbearbeitung eine perfekte Abstands- und Positioniergenauigkeit sicher. Das Ergebnis: Kompromisslose Genauigkeit, mit der konstant eine Positioniergenauigkeit von $\pm 1.5 \mu\text{m}$ über $350 \times 250 \text{ mm}$ ($500 \times 350 \text{ mm}$ für CUT 3000 X Größe) und eine Formgenauigkeit von $\pm 1.5 \mu\text{m}$ erzielt wird.

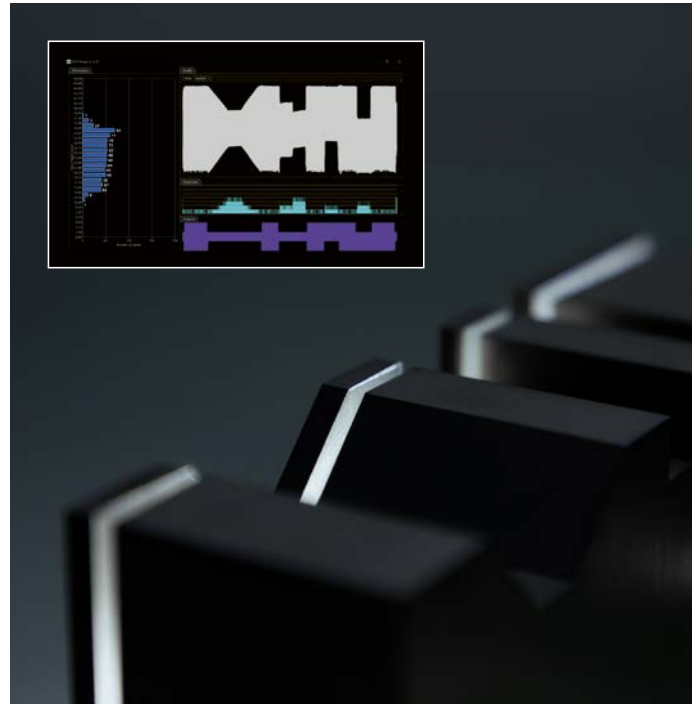
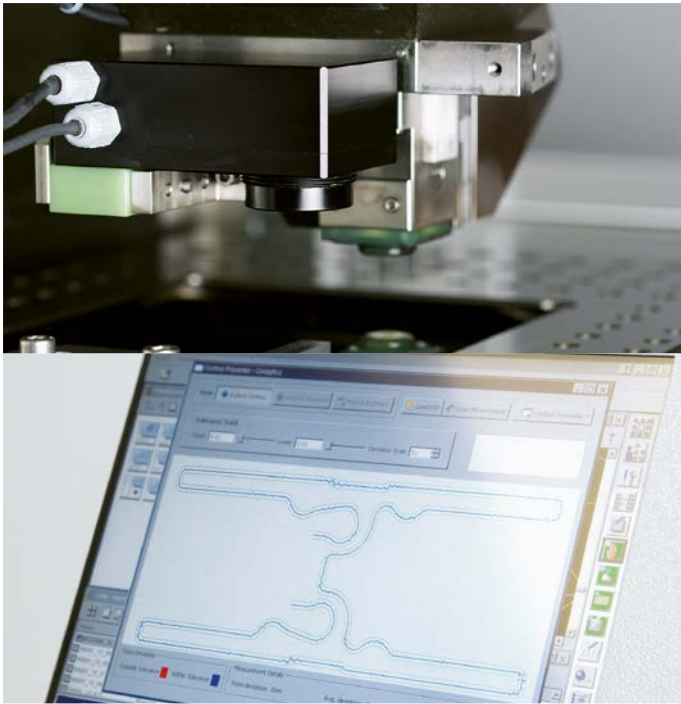


Eine einzige Drahtführung gestattet die Nutzung aller Drahtdurchmesser



Bearbeitung im Ölbad für ultimative Ergebnisse

Ein Dielektrikum auf Öl-Basis beseitigt jegliches Risiko von Korrosion oder einem Abbau der Randschicht. Dadurch können Teile über viele Stunden im Ölbad verbleiben und Langzeitbearbeitungen sind möglich. Erzielen Sie kleinste Radien und Schnittbreiten durch den geringeren Funkenspalt zwischen Draht und Werkstück, ermöglicht durch Dielektrikum auf Öl-Basis im Vergleich zu Wasser bei vergleichbarem Drahtdurchmesser.



Erzielen Sie perfekte Ergebnisse bei kürzerer Teileeinrichtung und Bediener Anwesenheit

Die Integrated Vision Unit (IVU Advance) erlaubt berührungslose Messungen für vollautomatische Messzyklen, ohne dass das Werkstück zum Messen aus der Maschine genommen werden muss. Einzigartig ist die Möglichkeit, die Kontur vollständig zu scannen und Abweichungen am Werkstück zu korrigieren. Damit werden hundertprozentige Qualitätsergebnisse sichergestellt.

Erhalten Sie einen vollständigen Bearbeitungsschutz zur Reduzierung von Drahtbrüchen

Die Spark Track* Technologie überwacht die Verteilung der Funken entlang des Drahtes beim Schruppen. ISPS verwendet diese Information über die Funkenverteilung von Spark Track, um den Draht in Echtzeit zu schützen.

* Nicht verfügbar für die OILTECH Version.



KENNDATEN

CUT 2000 X / CUT 2000 X OILTECH

CUT 3000 X

X-, Y-, Z-Verfahrwege	mm	350 x 250 x 256	500 x 350 x 256
U-, V-Verfahrwege	mm	± 70	± 70
Max. Werkstückabmessungen *	mm	750 x 550 x 250	1050 x 650 x 250
Max. Werkstückgewicht	kg	200	400
Max. Freiwinkel/Höhe	°/mm	30/100	30/100
Verfügbare Drahtdurchmesser	mm	0.10 – 0.30 0.05 – 0.07 **	0.10 – 0.30 0.05 – 0.07 **
Drahtrolle	kg	25	25
Feinste Oberflächengüte (Ra)	µm	0.08 / 0.05 ***	0.08

* Breite x Tiefe x Höhe ** Option *** CUT 2000 X OILTECH



Agie Charmilles SA, Losone
Via Zandone 1 · 6616 Losone · Schweiz
Tel. +41 91 806 90 30
info@machining.com

Weltweite Kontaktinformationen finden Sie auf
machining.com

