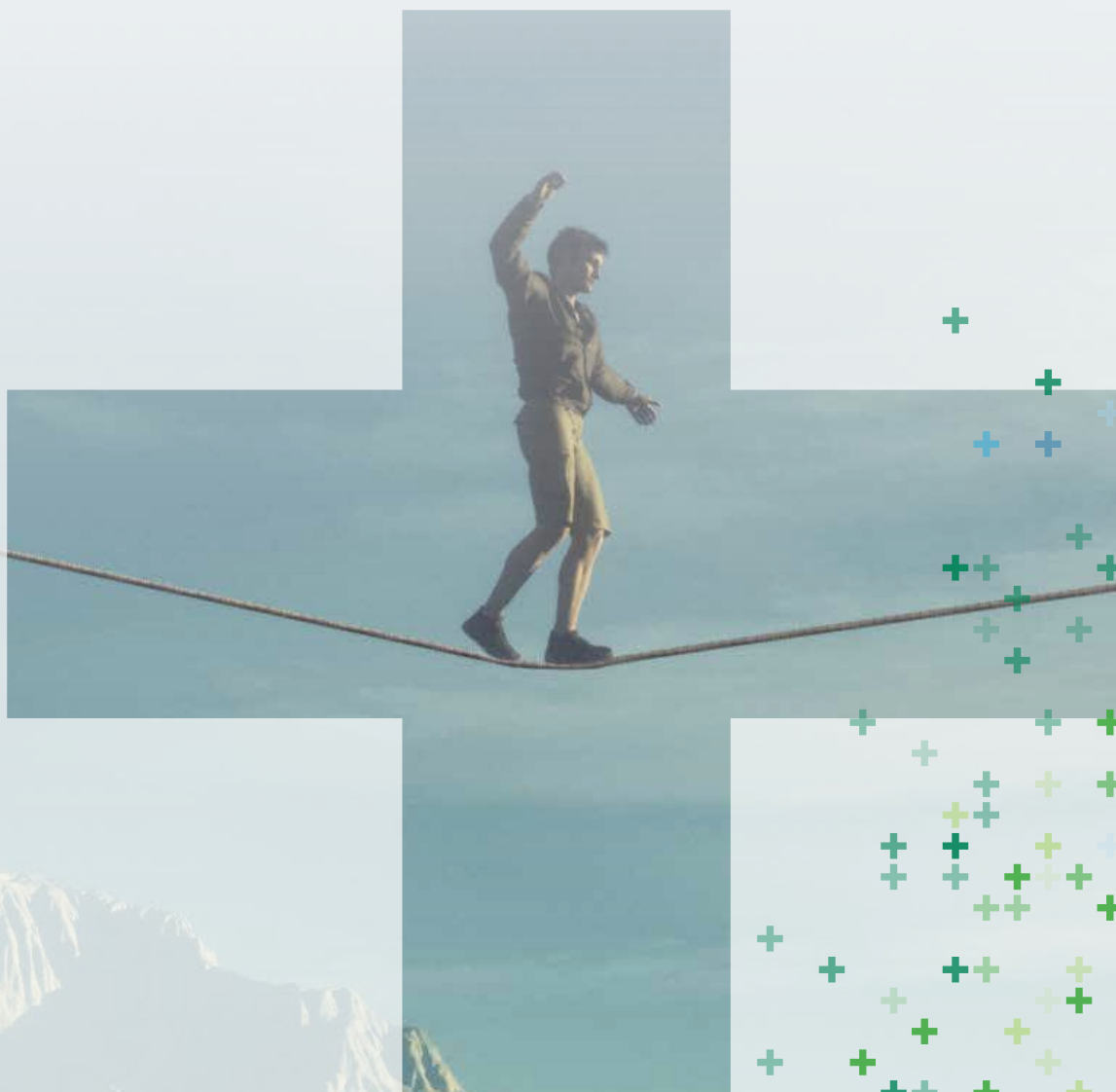


確かな製造品質のために

純正部品でないスペアパーツを

信頼しますか？



## GFマシニングソリューションズの純正交換部品と消耗部品

# 模倣されたスペアパーツは信頼できません

純正部品に比べコストをかなり抑えられるように感じられる指定外スペアパーツの使用は、お客様にとって魅力的に感じる場合もあります。競争が激化し、コストと納期のプレッシャーがある中で、安価な指定外スペアパーツの需要が高まりつつあるのは事実です。しかし、過去の事実が示すように指定外スペアパーツの使用には代償が付きものであり、結果的に品質、プロセスの安全性、および長期的にみた機械性能に大きな影響を与える可能性があります。



### お客様の声

”以前GFマシニングソリューションズに、GFの機械で加工した製品の品質に関するクレームを入れました。特にワークの表面粗さが悪く、規則的なスジやランダムなスジが確認されました。GFマシニングソリューションズのサービスマンが来社して調べたところ、当社の製品の質が劣るのは、GFの純正品でないピンチローラーギアを使用していることが原因だということがわかりました。これ以降は当社の品質維持のために、GFマシニングソリューションズの純正部品のみを購入するよう購買担当に指示しました。”

GFマシニングソリューションズでは、あらゆる製品を厳格な品質管理基準に従って製造しています。また、交換用部品は、GFマシニングソリューションズの正規販売店のみで取り扱っております。コピー品を製造する企業は品質管理規定がないだけでなく、品質問題が発生した場合の責任も負いません。コピー品は純正部品と同じように見えても、品質を下げて安く製造されたものであり、指定外部品の使用は、貴社にとって大きな危険を孕んでいるものとなります。

### 純正消耗部品の確認方法

パッケージにあるQRコードをスキャンすることで、お持ちの消耗部品が弊社の認証品であるかどうか確認できます。スキャンした後に開くホームページが次のURLで構成されていることを確認してください：

<https://gfms.codes/?+16桁のコード>

コードを手動で入力する場合は、ウェブサイト <https://gfms.codes> へアクセスしてください。



### 安定した生産のために。

GFマシニングソリューションズの純正消耗部品を使用することにより、確実な稼働環境を得ることが出来ます。

- 長年に亘る性能・機能の維持
- 機械稼働を良好な状態で維持
- 加工したワークの品質維持
- 生産部品の納期遵守